



CATEGORIE: DUURZAME MOBILITEIT EN VRIJE TIJD



MILIEUVRIENDELIJKE EN DUURZAME MOBILITEIT



ALLE FIETSEN, SPEED PEDELECS, ELEKTRISCHE SCOOTERS, STEPS, ÉÉNWIELERS, HOVERBOARDS & HUN TOEBEHOREN



Bijvoorbeeld

- > Fietsen
- > Elektrische fietsen
- > Zonder motor of met elektrische motor steps, éénwielers en hoverboards
- > Speed pedelecs
- > Elektrische scooters
- > Toebehoren zoals helmen, reflecterende kledij, kinderzitjes voor de fiets, fietsendragers, gps voor fietsen, drinkbussen, pompen en fietscompressors, handschoenen en beschermingen voor steps
- > Fietsaanhangwagens en fietskarren voor kinderen
- > Step of fietsoverkappingen en hangsloten
- > (Abonnement voor een) parkeerplaats specifiek bedoeld voor een fiets



Denk eraan!

Gebruik uw ecocheques voor het aankopen, huren, herstellen, aankopen van wisselstukken en onderhouden van fietsen, elektrische fietsen, speed pedelecs, steps, éénwielers, hoverboards en elektrische scooters.



OPENBAAR VERVOER (MET UITSLUITING VAN WOON-WERKABONNEMENTEN), AUTOCAR, ALSOOK GEDEELD PERSONENVERVOER ZONDER CHAUFFEUR

Bijvoorbeeld

- > Aankoop van vervoerbewijzen of abonnementen voor het openbaar vervoer
- > Verplaatsing met autocar
- > Het huren van stadfietsen
- > Gedeeld personenvervoer zoals auto's zonder chauffeur



Denk eraan!

Koop uw schoolabonnementen met uw ecocheques.



Abonnementen voor woon-werkverkeer, waarvoor werknemers reeds genieten van een tussenkomst van hun werkgever, kunnen niet worden betaald met de ecocheques.





CATEGORIE: DUURZAME MOBILITEIT EN VRIJE TIJD



MILIEUVRIENDELIJKE EN DUURZAME MOBILITEIT



CURSUSSEN ECODRIVING

Bijvoorbeeld

> Alle cursussen die **specifiek** zijn bedoeld voor ecodriving .



ALLE TOEBEHOREN EN ABONNEMENTEN VOOR OPLAADPUNTEN VAN ELEKTRISCHE VOERTUIGEN



Bijvoorbeeld

- > Aankoop, plaatsing en herstel van individuele oplaadpalen voor elektrische voertuigen, zoals auto's, fietsen en scooters
- > Aankoop van kabels, **specifiek** bedoeld voor het opladen
- > Abonnementen op oplaaddiensten voor elektrische auto's, fietsen en scooters en voor hybride auto's.



De kosten van het elektriciteitsverbruik kunnen niet worden betaald met de ecocheques.

DUURZAAM TUINIEREN



BOMEN EN PLANTEN

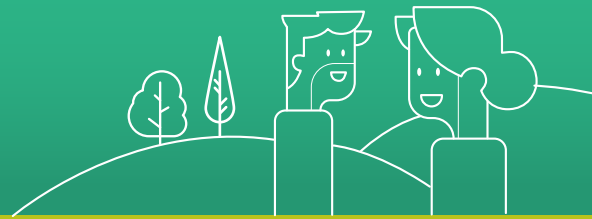
Bijvoorbeeld

- > Bomen en planten
- > Struiken
- > Bloembollen
- > Zaaigoed
- > Gazon op rol





CATEGORIE: DUURZAME MOBILITEIT EN VRIJE TIJD



DUURZAAM TUINIEREN



ALLE PRODUCTEN DIE SPECIFIEK GERICHT ZIJN OP HET ONDERHOUD VAN DE TUIN (MET UITSLUITING VAN GEWASBESCHERMINGSMIDDELEN DIE NIET BEANTWOORDEN AAN DE TOEPASSELIJKE EUROPESE VERORDENINGEN)*

Bijvoorbeeld

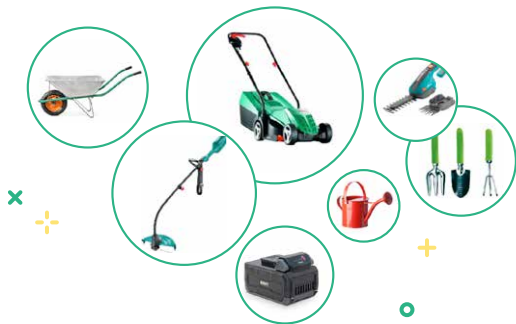
- > Meststoffen voor gazon met biogarantie
- > Onkruidverdelgers met de 2 erkende biolabels
- > Teelaarde, compost en compostversneller
- > Producten met het Europese Ecolabel



Turf en gewasbeschermingsmiddelen die niet beantwoorden aan de toepasselijke Europese verordeningen mogen niet met ecocheques worden betaald.



ALLE ELEKTRISCHE (MET INBEGRIIP VAN HUN BATTERIJEN) OF NIET GEMOTORISEERDE TUINGEREEDSCHAPPEN



Bijvoorbeeld

- > Klein handgereedschap zoals snoeischaars, pootstokken, schopfels, ...
- > Niet gemotoriseerd materiaal zoals kruiwagens, tuinslangen, gieters, emmers, herbruikbare zakken voor tuinafval, tuinhandschoenen, laarzen, kniematjes, ...
- > Grasmaaiers en elektrische robotmaaiers
- > Elektrische grastrimmers en heggenscharen
- > Elektrische batterijen voor tuingereedschappen

* Verordening (EU) 2018/848 van het Europees Parlement en de Raad van 30 mei 2018 inzake de biologische productie en de etikettering van biologische producten en tot intrekking van Verordening (EG) nr. 834/2007 van de Raad en van Verordening (EG) nr. 889/2008 van de Commissie van 5 september 2008 tot vaststelling van bepalingen ter uitvoering van Verordening (EG) nr. 834/2007 van de Raad inzake de biologische productie en de etikettering van biologische producten, wat de biologische productie, de etikettering en de controle betreft, meer bepaald bijlage 1: meststoffen, bodemverbeteringsmiddelen en nutriënten bedoeld in artikel 3, § 1, en in artikel 6 quinquies, § 2.

ECOTOERISME



ALLE TOERISTISCHE INFRASTRUCTUUR GELEGEN IN BELGIË MET HET LABEL "GROENE SLEUTEL"

Bijvoorbeeld

- > Hotels
- > Gastenkamers en plattelandverblijven
- > Jeugherbergen
- > Campings
- > Locaties voor evenementen, conferenties en attracties
- > Festivals

